



Renovatie “vol gas van het gas” beleid en ervaringen uit de praktijk bij SVRZ
Rocco Rentmeester, SVRZ



EVZ CO₂-routekaart Roadshow

12 november 2024



www.svrz.nl

Vol gas van het gas bij SVRZ

Rocco Rentmeester
Manager huisvesting / coördinator duurzaamheid



EVZ CO2 routekaart Roadshow

Ouderenzorginstelling SVRZ

- 1246 WLZ en 99 VPT cliënten
- 740 ZVW cliënten
- 2983 medewerkers in dienst
- Omzet 2023: 178,7 miljoen euro
- 118.000 m2 gebouw (> 95% eigendom)
- 8 zorgcentra
- 28 locaties kleinschalige groepswoningen
- 15 ontmoetingscentra in woonzorggebouw
- 5 kantoren / multifunctionele centra





Aanpak energietransitie zorgvastgoed

1. Duurzaamheid op bestuurlijke agenda
2. Milieubeleidsplan met concrete doelstellingen
3. Masterplan Energietransitie (als CO2 Routekaart)
4. Energieconcept integraal uitwerken per gebouw
5. Financieel plannen in DMJOP
6. Uitvoeren energierenovaties 2019-2030
7. Planning en realisatie bijsturen
8. Uitdagingen onderweg (o.a. netcongestie)





Milieubeleidsplan SVRZ

Milieubeleidsplan 2020-2025 met concrete doelstellingen:

- Minimaal 50% CO₂ reductie in 2025 en 95% in 2030
- Energie-audit EED als vertrekpunt gebruikt voor verduurzaming
- Focus op reductie CO₂ footprint door energietransitie vastgoed
- Zonnepanelen op alle geschikte eigen daken (SDE+ 2018)
- Nieuwbouw en bestaande bouw all-electric (v.a. 2019)
- Duurzaam vervoer: elektrische bedrijfsauto's en laadpalen
- Certificering Milieuthermometer MPZ zilver (november)
- Green Team en duurzaamheidscampagne Code Groen






www.svrz.nl

Masterplan Energietransitie

“vol gas van het gas”



CO2 Routekaart SVRZ



CO2 Routekaart Masterplan + energiemaatregelen

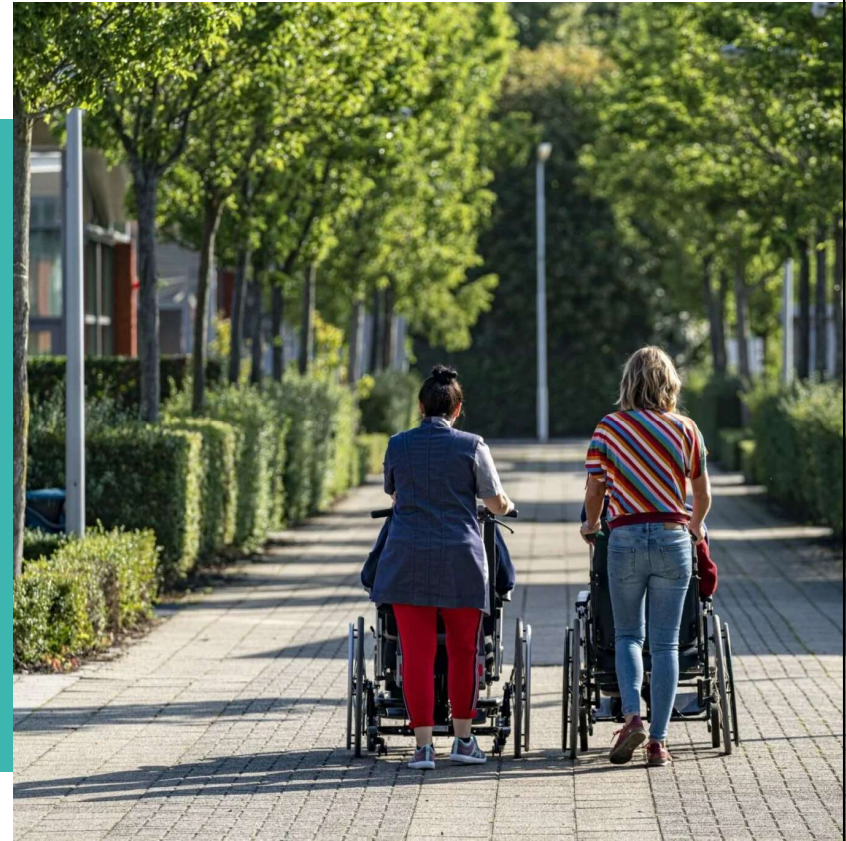
- Uitvoeren energie-audit en energiemaatregelen EED
- CO2 Routekaart gebruiken als instrument voor DMJOP
- Masterplan energietransitie voor meerjarenplanning renovaties
- Gasloos als het kan zonder hybride tussenstap
- Inmiddels alle gebouwen SVRZ minimaal energielabel A
- 21 locaties met warmtepompinstallaties,
- 13 SVRZ Locaties zonder gas (WKO/all electric)
- > 7.000 zonnepanelen op 30 daken



Praktijkvoorbeeld SVRZ Ter Schorre

Energietransitie en renovatie SVRZ Ter Schorre in Terneuzen

- Hoofdgebouw en 20 groepswoningen
- All Electric met warmtepompinstallaties (2019-2025)
- Gebouwschil voldoende geïsoleerd (bouwjaar 2005)
- Hoofdgebouw bronkoeling, LBK, CV-installatie vervangen door warmtepompen met E-ketel als back-up
- Nieuwe elektra aansluiting en NSA voor groepswoningen
- Bestaande groepswoningen verbouwen/renoveren
- Radiatoren vervangen door vloerverwarming
- Verwarmen en koelen met elektrische warmtepompen
- Warmwater met warmtepompen / elektrische boilers
- Circulatie ww-leidingen in woningen eruit
- 2025 laatste woningen en extra zonnepanelen woningen



Praktijkvoorbeeld SVRZ De Kraayert

Energietransitie en renovatie SVRZ De Kraayert, Lewedorp

- Verzorgingshuis uit 1995, levensduur verlenging in masterplan
- Eén vleugel al verbouwd en verduurzaamd tot woningen (VPT)
- Helft gerenoveerd naar groepswoningen 24 uren zorg
- Dak extra geïsoleerd en voorzien van zonnepanelen
- DUMAVA subsidie verkregen voor energietransitie
- Nieuwe buitenkozijnen met triple glas
- Radiatoren vervangen door Climarad convectoren met WTW
- Gasgestookte CV vervangen door warmtepompen
- Warmwater met boosterwarmtepomp

- Bouwteamselectie / prijsvorming gereed
- Nu plan uitwerken en uitdaging netcongestie i.v.m. GTV
- Tijdelijk hybride cv tot GTV verhoogd mag worden





Tips uit de praktijk

- Meten = weten, analyseer data van het energieverbruik
- Inventariseer de bestaande situatie en bepaal het ambitieniveau
- Check de energie aansluiting en het gecontracteerd transportvermogen
- Neem peak-shaving mee in het gebouw beheer systeem
- Laat een integraal energie advies opstellen inclusief energielabel
- Gebruik subsidiemogelijkheden zoals ISDE of DUMAVA
- Schakel een akoestisch adviseur in voor de (dak)opstelling van warmtepompen en neem mogelijke geluidwerende voorzieningen mee
- Zorg voor een back-up voorziening bij de warmtepompinstallatie zoals (aansluiting) voor een elektrische cv-ketel



Duurzame mobiliteit

- Inventarisatie bedrijfswagenpark EED-rapportage (2016)
- In milieubeleid doelstelling uit-faseren fossiel wagenpark
- Businesscase voor elektrisch rijden opgesteld in 2019
- Aanschaf 20 elektrische Smarts voor extramurale zorgteams
- Eigen laadpalen bij SVRZ locaties op meterkast gebouw
- Laden met zonne-energie van eigen dak en met laag tarief
- Nu > 40 elektrische bedrijfswagens en 31 laadpalen op terreinen





Inkoop duurzame energie

- Doelstelling is om 100% duurzame energie in te kopen
- Windenergie sluit goed aan op ons energieprofiel met veel zonnepanelen
- Pilot met wind coöperatie Zeeuwind gestart in 2020
- Zeeuwse stroom, lokaal opgewekt met GVO's
- Vervolg pilot met Intrakoop, Eneco en Zeeuwind

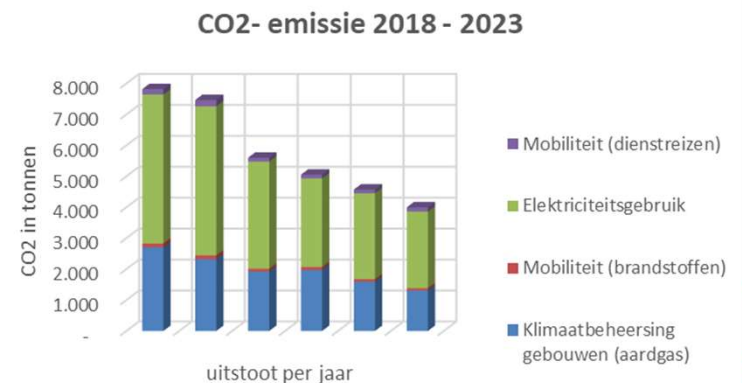


CO2 footprint resultaten

Tabel Jaarverslag 2023						
CO ₂ emissie SVRZ per energiestroom (totaaloverzicht)						
Energiestroom	CO ₂ -Emissie 2018 (in tonnen)	CO ₂ -Emissie 2019 (in tonnen)	CO ₂ -Emissie 2020 (in tonnen)	CO ₂ -Emissie 2021 (in tonnen)	CO ₂ -Emissie 2022 (in tonnen)	CO ₂ -Emissie 2023 (in tonnen)
Klimaatbeheersing gebouwen (aardgas)	2.704	2.319	1.921	1.973	1.596	1.307
Mobiliteit (brandstoffen)	123	126	91	96	79	77
Elektriciteitsgebruik	4.813	4.818	3.460	2.862	2.776	2.477
Mobiliteit (dienstreizen)	178	202	128	121	120	135
Totaal	7.819	7.465	5.600	5.052	4.571	3.996
Vershil t.o.v. voorgaand jaar (in ton CO ₂)	--	-354	-1.865	-548	-481	-575
Vershil t.o.v. voorgaand jaar (in % CO ₂)		-4,5%	-25,0%	-9,8%	-9,5%	-12,6%
Vershil t.o.v. referentiejaar 2018 (in ton CO ₂)	-	-354	-2.219	-2.767	-3.248	-3.823
Vershil t.o.v. referentiejaar 2018 (in % CO ₂)	0,0%	-4,5%	-28,4%	-35,4%	-41,5%	-48,9%

Doelstelling 2025: – 50% CO₂
al nagenoeg behaald in 2023

56% minder gasverbruik t.o.v. 2018 (-802.000 m³)



Energielabel gebouwen

Voor herwaardering vastgoedportefeuille in 2024
Energielabel 45 eigendomspanden opgesteld:

- 5 x energielabel A
- 18 x energielabel A+
- 15 x energielabel A++
- 6 x energielabel A+++
- 1 x energielabel A++++

- 16 Gebouwen voldoen aan de renovatiestandaard ('Paris proof')





www.svrz.nl

Welke ambitie heeft jouw organisatie?

Welke mogelijkheden en uitdagingen zie je daarbij?

Dank voor uw aandacht

