

> EVZ - CO2-routekaart Roadshow

# Bestuurlijk draagvlak met businesscase



Ga naar  
[sheerenloo.nl](https://sheerenloo.nl)

# Aangenaam

**Léon van de Heg, manager Bedrijfsvoering Vastgoed**

- › Samen met een team specialisten zorgen wij elke dag voor de huisvesting van cliënten en medewerkers



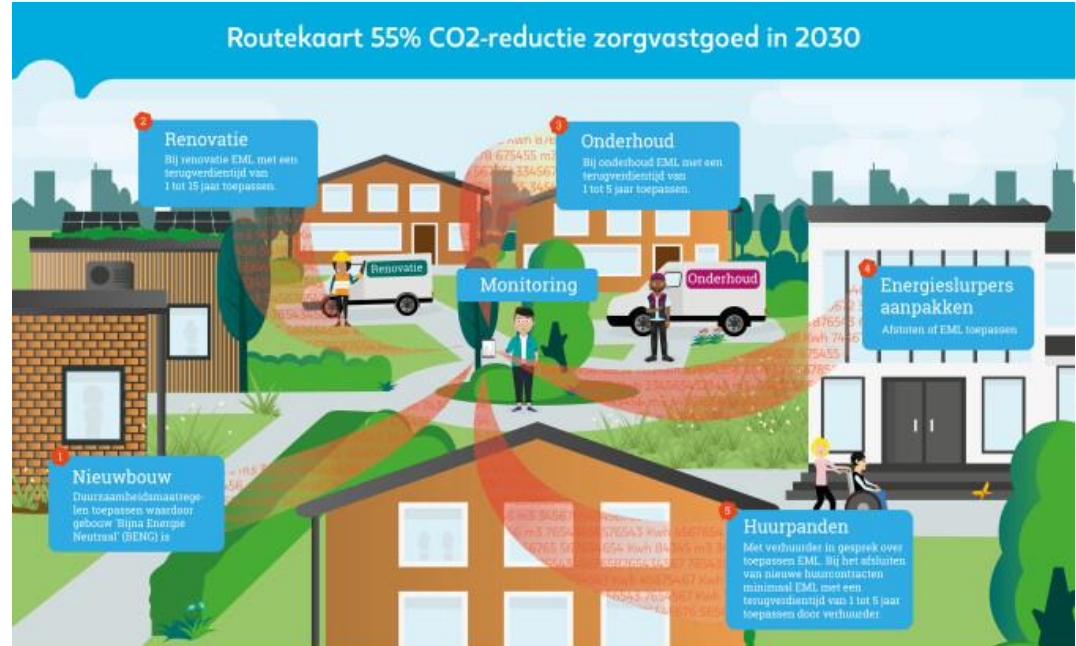
# Over 's Heeren Loo

- › 14.000 cliënten waarvan er 6.700 cliënten bij ons wonen
- › 1.200 panden in beheer
- › Ruim 100 locaties
- › 11 woonzorgparken
- › Ruim 1 miljard euro omzet



# Inleiding

- Routekaart gemaakt:
  - › CO2-reductie
  - › Kosten
  - › Energiebesparing
- Realisatie door:
  - › Duurzaam Meerjaren Onderhoudsplan
  - › Nieuwbouw & renovatie
  - › Experimenten en nieuwe initiatieven



# Visie en strategie gemene deler bij grotere zorginstellingen

## › Visie

- › De vraag en eigen regie van zorgvrager centraal

## › Strategie

- › Client - Komt tot zijn recht, ontwikkelen op eigen manier en er wordt geluisterd naar wensen
- › Medewerker - Talenten ontwikkelen, regie nemen en verantwoordelijkheid dragen
- › Organisatie - Zorg toegankelijk houden, betaalbaarheid en continuïteit (en soms duurzaamheid)



# Uitstapje betaalbaarheid

- › Eenzijdig benaderen werkt niet:
  - › Alleen CO2 besparing niet aansprekend
  - › Alleen financieel vaak niet verantwoord
- › NHC VG ZP 7 2024
  - › Duurzaamheid 4%
  - › Investeringsruimte ~10.000 euro
- › Eisen bij invoering NHC EPC 0,8. Huidige norm BENG
  - › Dikkere isolatie
  - › Duurdere installaties (gasloos)
  - › Opwekken van energie



# Vertaal strategie naar oplossing



## Client

- › Gezonde leefomgeving
- › Eigen regie
- › Verbeterd comfort
- › Zinnvolle dagbesteding



## Medewerker

- › Betere werkomgeving
- › Aantrekkelijke werkgever
- › Leuker of meer waardevol werk



## Organisatie

- › Behalen doelstellingen (duurzaamheid)
- › Externe communicatie
- › Financieel gezond

# Zorg dat je volledig bent



- › Benoem ook volgende thema's
  - › Juridische aspecten
  - › Kansen en risico's
  - › Tijdspad en projectteam
  - › Markt- en concurrentieanalyse
- › Benoem verschillende opties
  - › En licht de keuze goed toe



# Financiële haalbaarheid

Maak alle effecten inzichtelijk:

- › Zorg
- › Inventaris
- › Vastgoed
- › Terrein / Infra
  
- › Exploitaties
- › Financiering
- › Meerjaren doorrekening
- › Subsidies



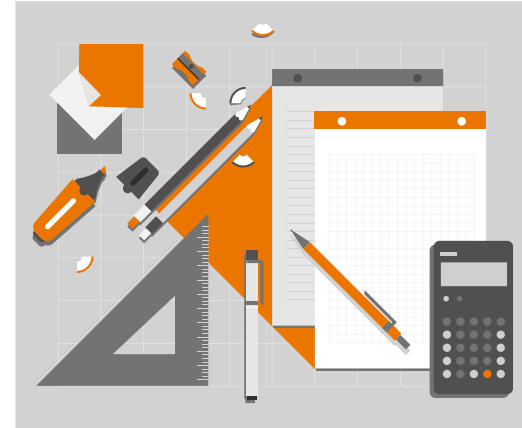
# Zorg voor een helder proces



- 1 opdrachtgever
- 1 penvoerder
- Brede betrokkenheid bij totstandkoming BC
- Goed besluitvormingsproces

# Gebruik hulpmiddelen

- MPZ CO2-reductie tool
- Bestaande rekenmodellen
- Sluit aan op bestaande kaders
- Plaats de BC in het grotere geheel



# Tot slot

- › Vragen?
- › Opmerkingen
- › Tips!

**Bedankt voor de aandacht!**

